

Auswertung der Verkehrsunfalldaten

Anzahl Verkehrsunfälle	58
Erstellungsdatum	29.03.2021
Zeitraum	01.01.2020 - 31.12.2020 (1JK)
Dienststelle	606000
Unfallfilter	Beteiligter - Verkehrsbeteiligung ist einer aus "72 - Pedelec" und Gemeindegeschlüssel ist einer aus "378008 - Burscheid, Stadt", "378012 - Kürten", "378016 - Leichlingen (Rheinland), Blütenstadt", "378020 - Odenthal", "378024 - Overath, Stadt", "378028 - Rösrath, Stadt", "378032 - Wermelskirchen, Stadt"

Unfälle nach Kategorie

	Kategorie						Gesamt
	1	2	3	4	5	6	
2020	0	21	32	0	4	1	58
Gesamt	0	21	32	0	4	1	58

Kat 1:	Unfall mit Getöteten
Kat 2:	Unfall mit Schwerverletzten
Kat 3:	Unfall mit Leichtverletzten
Kat 4:	Schwerwiegender Unfall mit Sachschaden (im engeren Sinn)
Kat 5:	Sonstiger Sachschadensunfall ohne Alkoholeinwirkung / and. ber. Mittel
Kat 6:	Sonstiger Sachschadensunfall unter Alkoholeinwirkung / and. ber. Mittel

Anzahl verunglückter Personen

	Anzahl			Gesamt
	Getötete	Schwerverletzte	Leichtverletzte	
2020	0	22	33	55
Gesamt	0	22	33	55

Unfälle gleichen Typs

	Typ							Gesamt
	1	2	3	4	5	6	7	
2020	13	4	20	2	2	10	7	58
Gesamt	13	4	20	2	2	10	7	58

Typ 1:	Fahrerunfall (F)
Typ 2:	Abbiegeunfall (AB)
Typ 3:	Einbiegen/Kreuzen-Unfall (EK)
Typ 4:	Überschreiten-Unfall (ÜS)
Typ 5:	Unfall durch ruhenden Verkehr (RV)
Typ 6:	Unfall im Längsverkehr (LV)
Typ 7:	Sonstiger Unfall (SO)

Straßenzustände zum Zeitpunkt der Unfälle

	Anzahl	Prozent
0: trocken	48	83%
1: nass/feucht	9	16%
2: winterglatt	0	0%
5: Schlüpfrigkeit	1	2%
Gesamt	58	100%

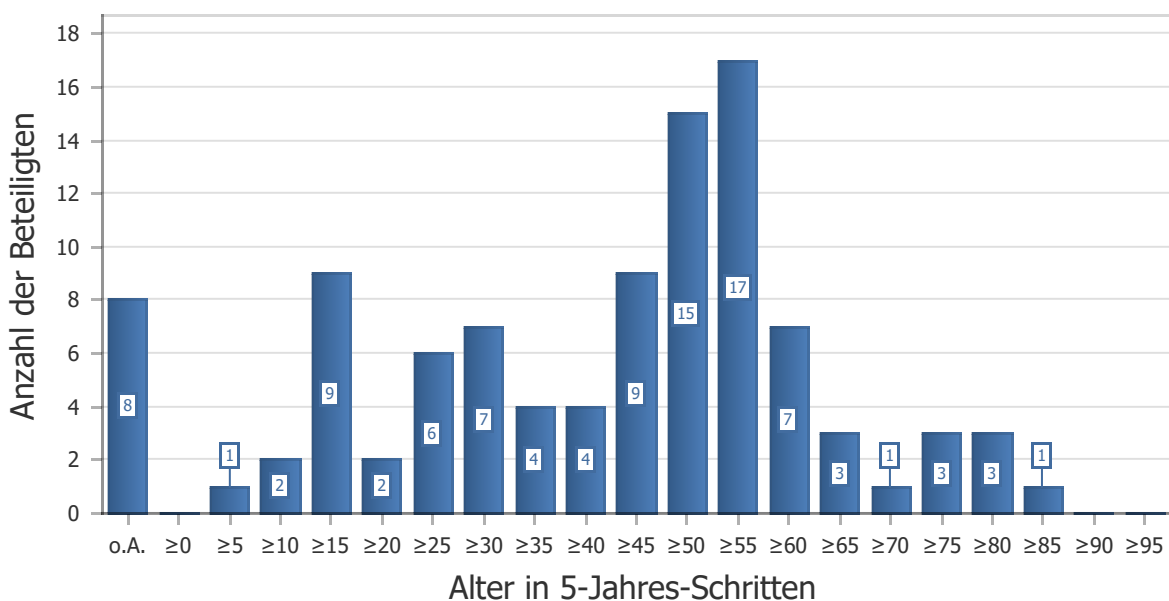
Anzahl Unfälle mit Radfahrer- und/oder Fußgängerbeteiligung

	Radfahrer	Fußgänger	Radfahrer oder Fußgänger
2020	58	4	58
Gesamt	58	4	58

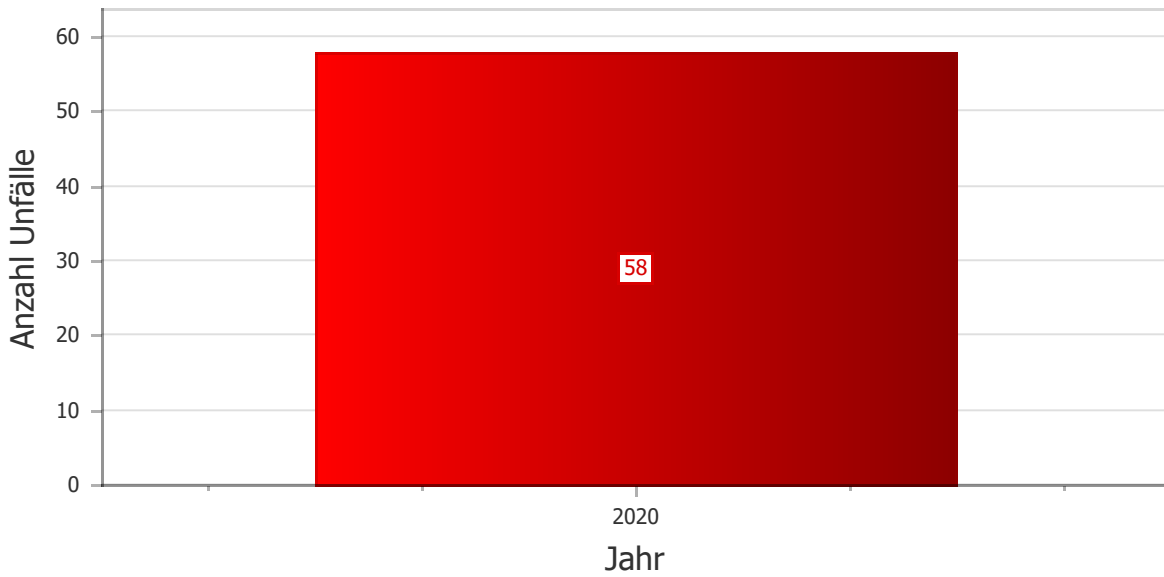
Verkehrsbeteiligung

	Anzahl
Gruppe 1: Personenkraftwagen	26
Gruppe 2: Fahrräder	64
Gruppe 3: Fußgänger	4
Gruppe 4: Liefer- und Lastkraftwagen	3
Gruppe 5: Busse	1
Gruppe 6: motorisierte Zweiräder	1
Gruppe 7: andere Fahrzeuge	3
Gesamt	102

Lebensalter der Beteiligten

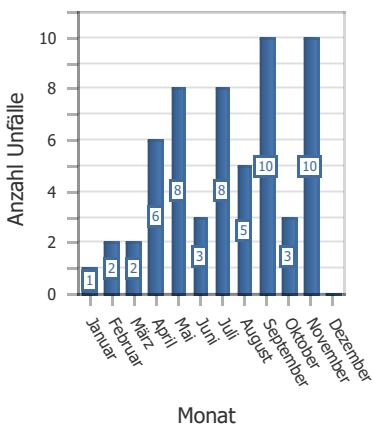


Verkehrsunfälle in Jahren

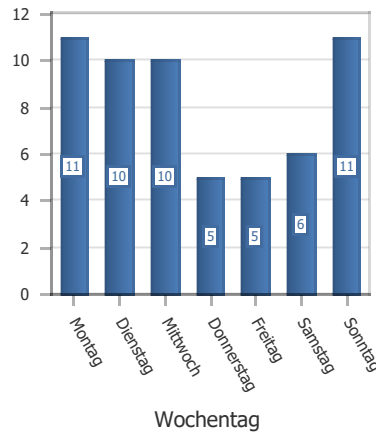


2020 bis 2020

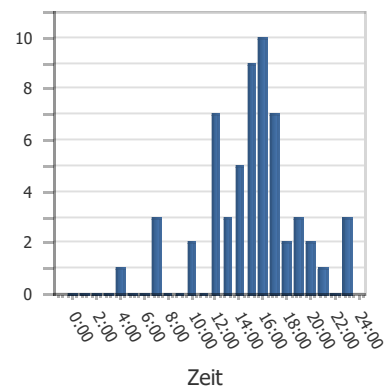
VU in Monaten



VU an Tagen

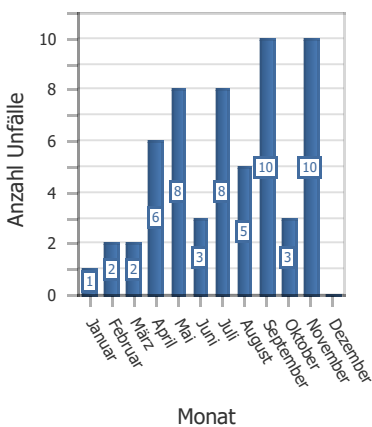


VU im Tagesverlauf

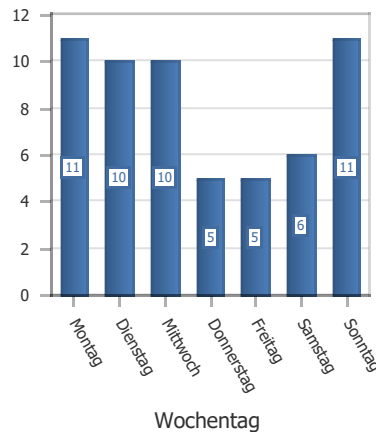


2020

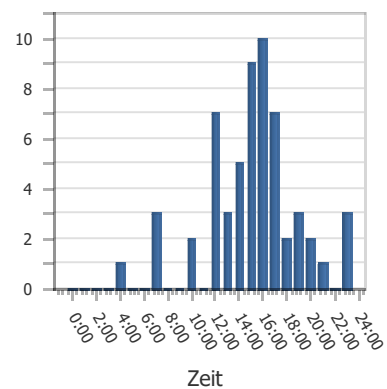
VU in Monaten



VU an Tagen



VU im Tagesverlauf



Ursachen

	Ursache 1	Ursache 2	Ursache 3	Gesamt
1 Alkoholeinfluss	3	3	0	6
9 Benutzung der Fahrbahn entgegen der vorgeschr. Fahrtrichtung in anderen Fällen	1	0	0	1
10 Verbotswidr. Benutzung der Fahrbahn oder and. Straßenteile (z.B. Gehweg, Radweg)	3	0	0	3
11 Verstoß gegen das Rechtsfahrgebot	1	0	0	1
13 Nicht angepasste Geschwindigkeit in anderen Fällen	8	1	0	9
14 Ungenügender Sicherheitsabstand	5	1	0	6
17 Überholen trotz Gegenverkehrs	1	0	0	1
21 Fehler beim Wiedereinordnen nach rechts (nach Überholen)	1	0	0	1
27 Nichtbeachten der Regel 'rechts vor links'	1	0	0	1
28 Nichtbeachten der die Vorfahrt regelnden Verkehrszeichen	9	0	0	9
34 Fehler beim Abbiegen (§ 9) nach rechts (ausgen. Pos. 33,40)	1	0	0	1
35 Fehler beim Abbiegen (§9) nach links (ausgen. Pos. 33, 40)	2	0	0	2
36 Fehler beim Wenden oder Rückwärtsfahren	1	0	0	1
37 Fehler beim Einfahren in den fließenden Verkehr (Grundstück, beim Anfahren)	8	0	0	8
42 Falsches Verhalten gegenüber Fußgängern an anderen Stellen	2	0	0	2
45 Verkehrswidriges Verhalten beim Ein- oder Aussteigen oder Be- oder Entladen	1	0	0	1
49 Andere Fehler beim Fahrzeugführer	13	2	0	15
63 an anderen Stellen durch plötzliches Hervortreten hinter Sichthindernissen	1	0	0	1